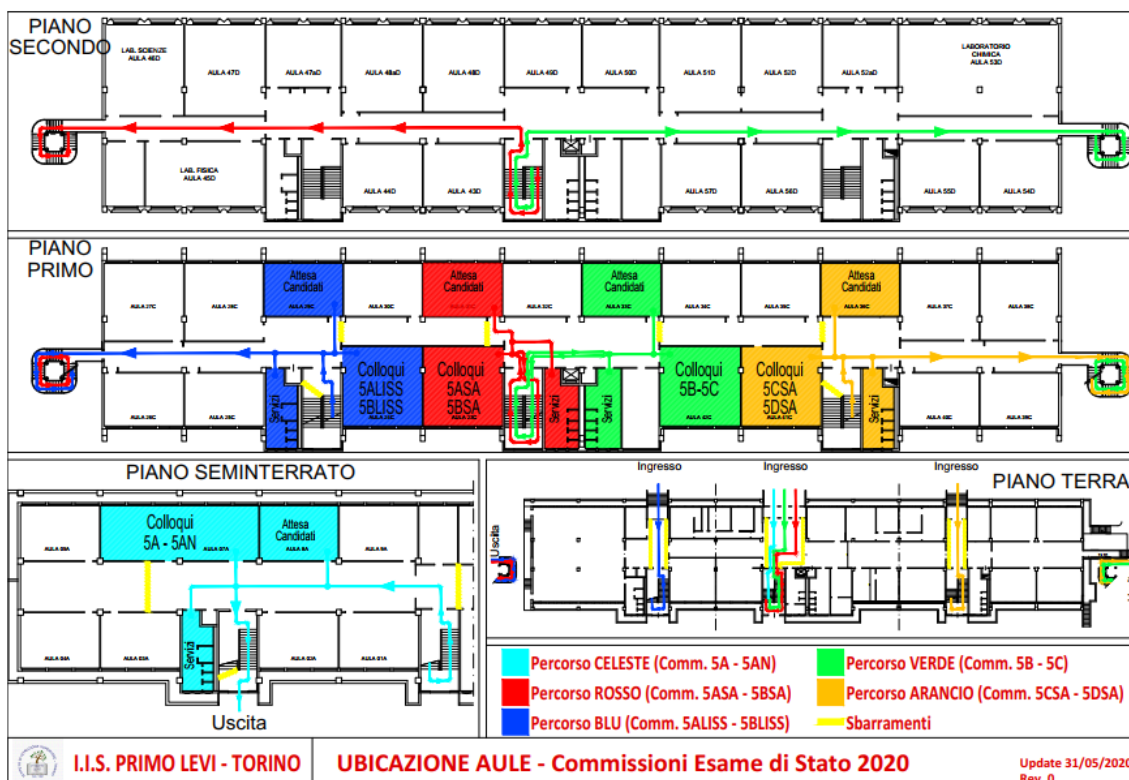


## SESSIONE STRAORDINARIA DEGLI ESAMI DI STATO 2020 PROTOCOLLO DI SICUREZZA

### 1. COLLOCAZIONE DELLE COMMISSIONI

COMMISSIONE	AULA	PIANO	PERCORSO DI INGRESSO	PERCORSO DI USCITA	SERVIZI IGIENICI
B - C 	42 C	1	Ingresso centrale Scala primo piano	Secondo piano Uscita di sicurezza Lato lab chimica	Scala centrale B
CSA - DSA 	41 C	1	Ingresso lato ex biblioteca	Uscita di sicurezza Lato ex biblioteca	Scala ex biblioteca
ALISS - BLISS 	24 C	1	Ingresso lato Aula Magna	Uscita di sicurezza Lato Aula Magna	Scala Aula Magna





## 2. PREDISPOSIZIONE DELLE AULE D'ESAME

In ogni aula saranno predisposti specifici indicatori delle posizioni della commissione e dei candidati.

In ogni aula viene allestita una postazione con computer e stampante per il segretario e computer portatile per il Presidente. Tutti i dati sono stati inseriti in Commissione web.

Per esigenze connesse all'imminente avvio dell'anno scolastico le aule sono già allestite con banchi e sedie; non è presente l'armadio di custodia dei documenti. Ad ogni commissione verrà consegnata una cartellina che conterrà tutti i documenti prodotti durante l'espletamento delle operazioni d'esame e che potrà essere consegnata per la custodia protetta in segreteria didattica.

Le aule non verranno chiuse poiché in esse non sono custoditi documenti.

Viene inoltre previsto al piano terra nella Aula 19B (al fondo del corridoio vicino all'uscita di sicurezza) un ambiente dedicato all'accoglienza e isolamento di eventuali soggetti (candidati, componenti della commissione, altro personale scolastico) che dovessero manifestare una sintomatologia respiratoria e febbre. In tale evenienza il soggetto verrà immediatamente condotto nel predetto locale in attesa dell'arrivo dell'assistenza necessaria attivata secondo le indicazioni dell'autorità sanitaria locale. Verrà altresì dotato immediatamente di mascherina chirurgica qualora dotato di mascherina di comunità.

## 3. PREDISPOSIZIONE DELLE DELIMITAZIONI ESTERNE ALLE AULE (distanza di 2 metri)

- Delimitazioni lungo la rampa di ingresso centrale e le rampe di ingresso lato ex bar e lato ex biblioteca
- Delimitazioni all'interno del bar e all'esterno del bar lungo il corridoio
- Delimitazioni davanti ai servizi igienici di ogni piano

## 4. INGRESSO A SCUOLA

PER I DOCENTI: ingresso attraverso i tre distinti ingressi indicati (non sarà necessario passare il badge): centrale, lato ex bar, lato ex biblioteca

I docenti non dovranno recarsi in sala docenti al piano terra. La sala docenti sarà chiusa.

Potranno recarsi al bar entrando due alla volta (attesa negli spazi delimitati nel corridoio)

PER GLI STUDENTI: ingresso attraverso l'ingresso centrale e i due ingressi laterali.

Potranno recarsi al bar entrando due alla volta (attesa negli spazi delimitati nel corridoio)

### VIGILANZA :

- DALLE 7.30 ALLE 15.12 : un collaboratore scolastico al centralino, uno all'ingresso lato ex biblioteca, uno all'ingresso lato ex bar
- PER OGNI TURNO DI SERVIZIO: un collaboratore scolastico per ogni aula d'esame

### All'ingresso a scuola:

- DICHIARAZIONE ALL'INGRESSO. Ciascun componente della commissione convocato per l'espletamento delle procedure per l'esame di stato, ciascun candidato dovranno dichiarare ogni giorno sulla apposita modulistica predisposta:
  - l'assenza di sintomatologia respiratoria o di febbre superiore a 37.5°C nel giorno di avvio delle procedure d'esame e nei tre giorni precedenti;
  - di non essere stato in quarantena o isolamento domiciliare negli ultimi 14 giorni;
  - di non essere stato a contatto con persone positive, per quanto di loro conoscenza, negli ultimi 14 giorni.

La dichiarazione dovrà essere consegnata al Collaboratore Scolastico all'ingresso a scuola; il Collaboratore le consegnerà per la verifica, subito dopo l'ingresso delle Commissioni, al Dirigente Scolastico .

- Nel caso in cui per il candidato sussista una delle condizioni indicate nella autocertificazione, lo stesso **non dovrà presentarsi per l'effettuazione dell'esame**, producendo tempestivamente la relativa certificazione medica .
- Analoga **dichiarazione di assenza** dovrà essere prodotta dal commissario o personale ATA qualora sussista una delle condizioni indicate nella autocertificazione, perché si provveda alla immediata sostituzione.
- Saranno previsti percorsi dedicati di ingresso e di uscita dalla scuola, chiaramente identificati con opportuna segnaletica di "Ingresso" e "Uscita" (i percorsi saranno tracciati con nastri colorati sul pavimento), in modo da prevenire il rischio di interferenza tra i flussi in ingresso e in uscita, mantenendo ingressi e uscite aperti.
- All'ingresso il Collaboratore Scolastico inviterà docenti, studenti e accompagnatori a detergersi le mani con il liquido disinfettante.
- Su un banco verranno disposte dal Collaboratore Scolastico le mascherine (ogni mascherina, prelevata esclusivamente dall'elastico, sarà disposta all'interno di un foglio di carta asciugamani; il collaboratore dovrà operare con guanti).
- Ogni docente e candidato preleverà dal banco una mascherina chirurgica e la indosserà subito, prima di salire ai piani.
- I componenti della commissione dovranno indossare per l'intera permanenza nei locali scolastici mascherina chirurgica che verrà fornita dal Dirigente Scolastico che ne assicurerà il ricambio dopo ogni sessione di esame (mattutina /pomeridiana).
- Il candidato dovrà indossare per l'intera permanenza nei locali scolastici la mascherina chirurgica fornita dalla scuola.
- Docenti e studenti dovranno recarsi direttamente nelle aule assegnate per l'esame.
- Chi vorrà passare al bar aspetterà negli appositi spazi delimitati nel corridoio antistante il locale; l'ingresso sarà consentito a due persone alla volta; il servizio al bar dovrà avvenire esclusivamente con contenitori monouso.
- Anche tutto il personale non docente (collaboratori scolastici, assistenti tecnici e assistenti amministrativi) dovrà indossare la mascherina chirurgica.

## 5. SVOLGIMENTO DELLE PROVE DELL'ESAME PRELIMINARE

- Sarà consentito l'accesso all'aula d'esame al candidato e a un testimone.
- I componenti della Commissione e i candidati dovranno procedere all'igienizzazione delle mani in accesso (ingresso a scuola e ingresso all'aula d'esame). Pertanto NON è necessario l'uso di guanti.
- Durante l'esame il/i candidato/i rimarranno seduti ai banchi assegnati.
- I commissari rivolgeranno le domande al candidato senza alzarsi dalle loro postazioni e senza togliersi la mascherina chirurgica.
- Il/i candidato/i potranno sostenere l'esame togliendosi la mascherina; sarebbe tuttavia auspicabile che decidessero di tenerla.
- Il/i Candidato/i non dovranno mai avvicinarsi ai banchi e alla cattedra (per il riconoscimento dell'identità verrà richiesta la presentazione di un documento di cui verranno registrati gli estremi sui verbali d'esame).
- Al termine dell'esame il/i candidato/i dovranno uscire immediatamente dall'istituto seguendo il percorso dedicato di uscita.
- Dovrà essere garantito un ricambio d'aria regolare e sufficiente nel locale di espletamento della prova attraverso l'aerazione naturale.

## VIGILANZA E SANIFICAZIONE

- Un collaboratore scolastico per ogni aula d'esame, dovrà vigilare
  1. sull'ingresso in aula degli studenti
  2. sulla fruizione dei servizi igienici
  
- Dovrà inoltre provvedere alla sanificazione:
  1. delle maniglie di accesso alle aule d'esame (ad ogni chiusura e apertura dell'aula);
  2. dei banchi della Commissione all'inizio di ogni giornata d'esame (ore 7.50);
  3. del/i banco/banchi dove si siede/siedono il candidato/i (prima dell'inizio di ogni colloquio);
  4. delle maniglie dei servizi igienici ad ogni ingresso;
  5. dei servizi igienici (lavare il gabinetto, il lavandino, sanificare le maniglie e i pulsanti, lavare per terra)
  6. del banco e della sedia del/i candidato/i

## FRUIZIONE DEI SERVIZI IGIENICI

- Ad ogni commissione sono assegnati specifici servizi igienici (sulle porte dei servizi verranno indicati i relativi fruitori: docenti maschi, docenti femmine, candidati maschi, candidati femmine).
- I servizi igienici saranno fruiti da una sola persona alla volta.
- I Collaboratori Scolastici vigileranno sulla gestione degli ingressi nei servizi igienici e sulla pulizia e sanificazione, come precedentemente indicato.

## FRUIZIONE DEL SERVIZIO BAR

- Prima dell'inizio degli esami e dopo il loro termine il servizio bar potrà essere fruito nel locale bar del piano terra con accessi di due persone per volta.

## 6. PULIZIA E SANIFICAZIONE DEI LOCALI DESTINATI ALLE PROVE D'ESAME

- Per ogni turno d'esame i Collaboratori Scolastici assegnati alle aule d'esame procederanno con la pulizia dei servizi igienici: laveranno i pavimenti e con apposita sostanza disinfettante puliranno tutte le superfici.
- Al termine di ogni giornata d'esame i Collaboratori Scolastici in turno procederanno alla pulizia dell'aula d'esame: laveranno il pavimento e con apposita sostanza disinfettante puliranno i banchi, le sedie, la postazione del computer, la porta dell'aula.
- Al termine delle operazioni di pulizia i tre Collaboratori Scolastici addetti alla sanificazione tratteranno le aule d'esame con il nebulizzatore, secondo le indicazioni fornite nella formazione specifica.
- Al termine delle operazioni di sanificazione, lasceranno le finestre aperte.
- Il DSGA organizzerà la distribuzione dei compiti agli altri Collaboratori Scolastici in servizio in modo che ogni locale della scuola utilizzato per le operazioni d'esame – corridoi, scale, uffici – venga adeguatamente pulito.

## 7. ACCESSO AGLI UFFICI DI SEGRETERIA

- Durante lo svolgimento degli esami il servizio di segreteria non sarà aperto al pubblico; per eventuali esigenze i Presidenti di Commissione o i Commissari potranno rivolgere le loro istanze servendosi del Collaboratore Scolastico assegnato ad ogni commissione.



Le presenti misure sono pubblicate sul Sito dell'Istituzione scolastica.

Si confida sul senso di responsabilità di tutti nel rispetto delle misure igieniche e del distanziamento e sulla collaborazione attiva di studenti e famiglie nel continuare a mettere in pratica i comportamenti previsti per il contrasto alla diffusione dell'epidemia.

Il Dirigente Scolastico  
*Prof.ssa Anna Rosaria TOMA*  
Firma autografa sostituita a mezzo stampa ai  
sensi dell'art. 3, comma 2 D L.vo 39/1993